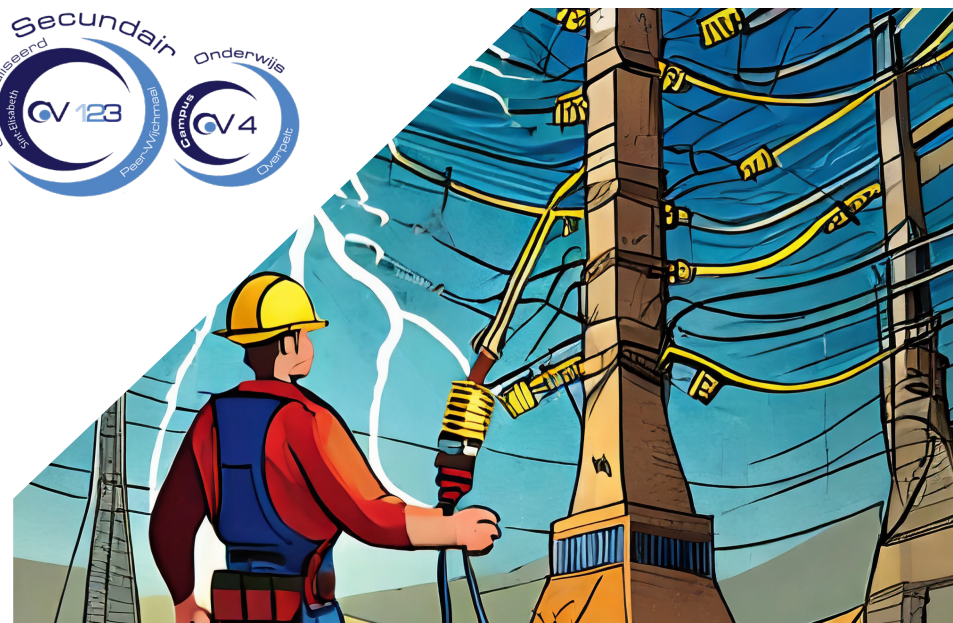


## Tewerkstelling na de richting Elektriciteit?

Binnen de opleiding elektriciteit in de tweede graad maak je kennis met diverse technieken, steeds met de focus op elektriciteit.

Naast inzicht in elektrische installaties maak je ook kennis met voertuigtechnieken, sanitaire installaties, ... Steeds leggen we de link naar de elektrische component. Als je in de derde graad kiest om verder te studeren binnen de richting Elektrische Installaties kan je later tewerkgesteld worden als residentieel installateur. Uiteraard zijn er nog veel meer mogelijkheden als je dit zelf wil!



# Elektriciteit

Studiegebied: STEM

2de graad (A-finaliteit)

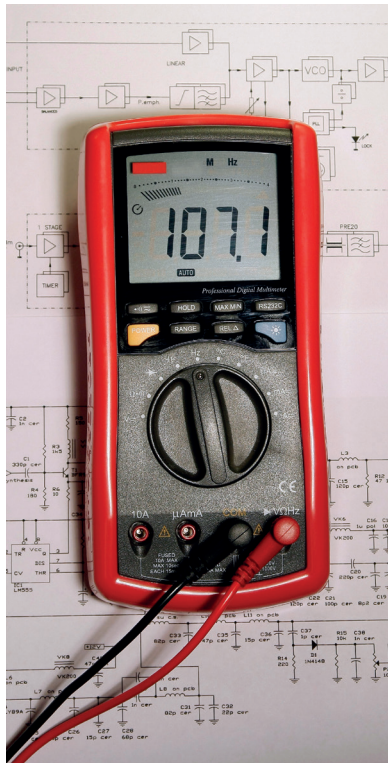
## Opleidingsvorm 4 Type 3, 6 en 9

Buitengewoon onderwijs voor jongeren die later zullen werken in het gewone arbeidscircuit of verder studeren. Onderwijs voor jongeren waar met de expertise, de handelingsplanmatige aanpak en de omkadering van het buitengewoon onderwijs, de sleutelcompetenties, de minimumdoelen en de leerplannen van het gewoon onderwijs gerealiseerd worden.

Secundair Onderwijs Sint-Elisabeth  
Campus Pelt  
OV4

*Een school waar elke jongere buitengewone kansen krijgt!*

Ballaststraat 29  
3900 Pelt  
011 39 83 00  
OV4@elisa.be  
www.elisa.be



## Korte beschrijving van de richting Elektriciteit

Elektriciteit is een technisch - praktische studierichting in de arbeidsmarktfinaliteit. Tijdens de opleiding werken we rond onderstaande rubrieken:

- Leidingen en dozen monteren en plaatsen
- Draden en kabels trekken
- Elektrische componenten plaatsen en aansluiten in huishoudelijke en niet-huishoudelijke context
- Uitvoeren van metingen
- Sanitaire installatietechnieken
- Voertuigtechnieken (onderhoud)
- Montage en demontagetechnieken
- Elektropneumatica



### Lestabel

Vakken	Aantal uren
Elektriciteit	11
Constructietechnieken	6
Godsdienst	2
Lichamelijke opvoeding	2
Engels	2
Algemene vorming	7
ICT	1
Leef en leer	1
<b>Totaal aantal lesuren</b>	<b>32</b>

### Wat na 2<sup>de</sup> graad Elektriciteit?

#### Op campus OV4:

- Elektrische installaties

### Campus OV4: een school met maatwerk!

- gebruik van moderne onderwijsmiddelen
- onderwijs in kleine klasgroepen
- leslokalen op maat van de leerling
- handelingsplanmatig werken
- anti-werking
- aanpak voor leerlingen met gedrags- en emotionele problemen
- leerlingbegeleiding ter ondersteuning van het emotioneel welbevinden van de leerling
- klimaat van voorspelbaarheid en structuur